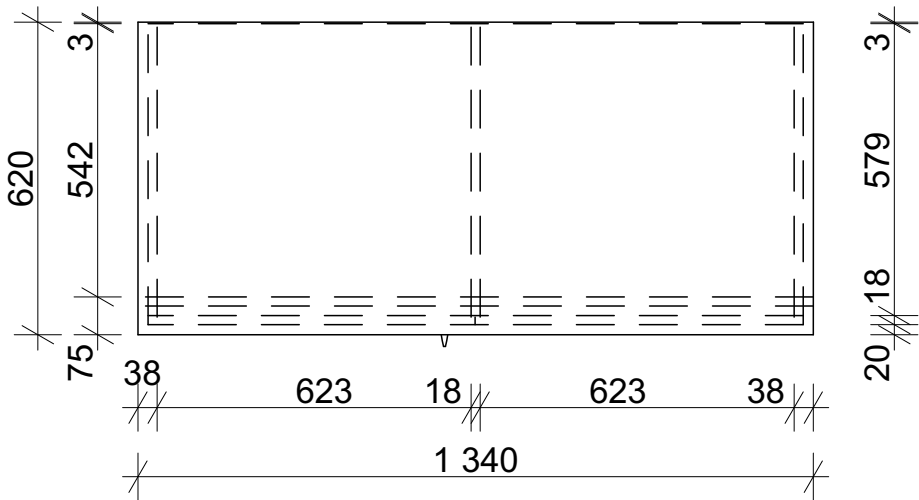


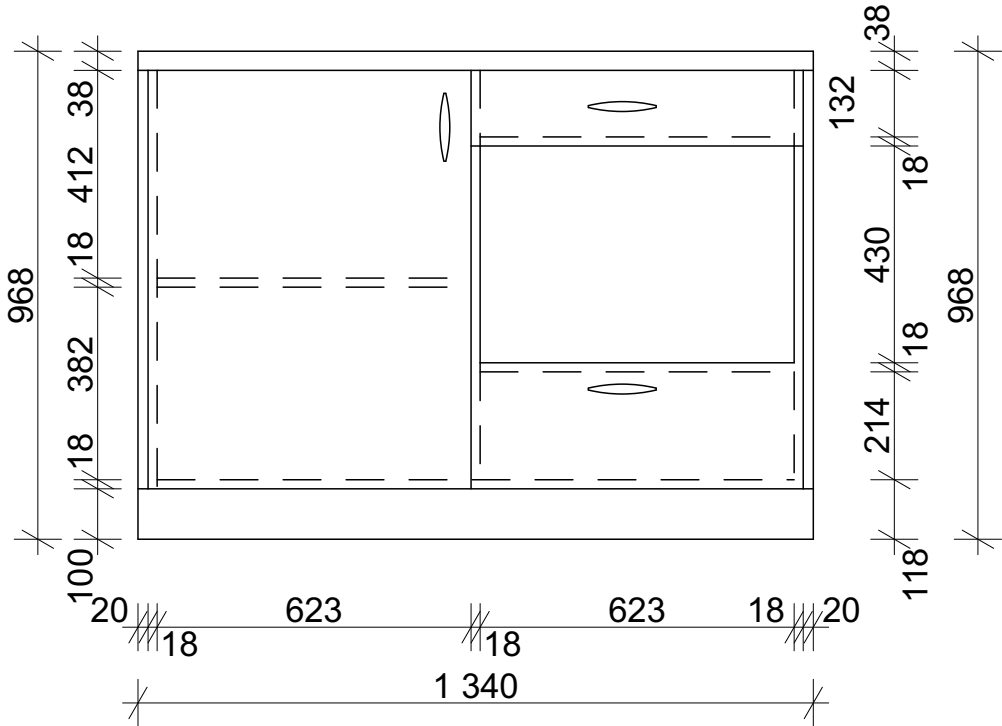
6a

KUCHYŇKA - spodní skříňky

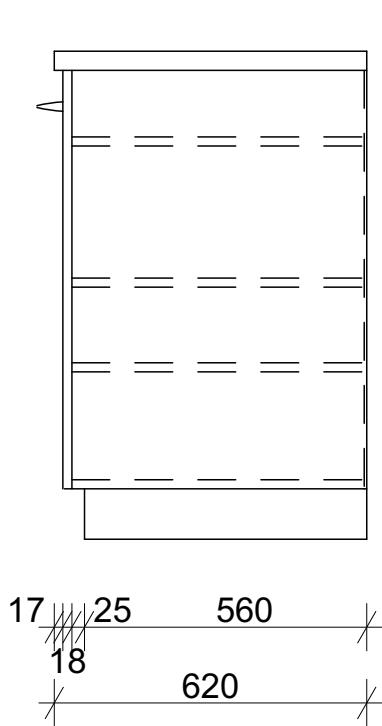
POHLED SHORA



POHLED ZPŘEDU



POHLED ZPRAVA



POZNÁMKY:

Jednotlivé kusy nábytku budou přesně zaměřeny, rozkresleny a naceněny konkrétní dodavatelskou firmou.

Nábytek je vestavěný, sestává z laminátových dřevotřískových desek tl. 18mm, ABS hrana 2mm, barva dekoru dle výběru investora.

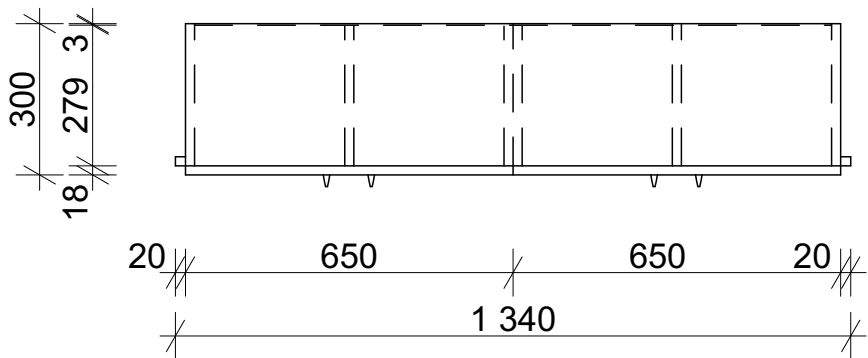
V případě zjištění skutečností odlišných od projektové dokumentace neprodleně kontaktovat projektanta

Veškeré rozměry a kóty nutno ověřit na stavbě

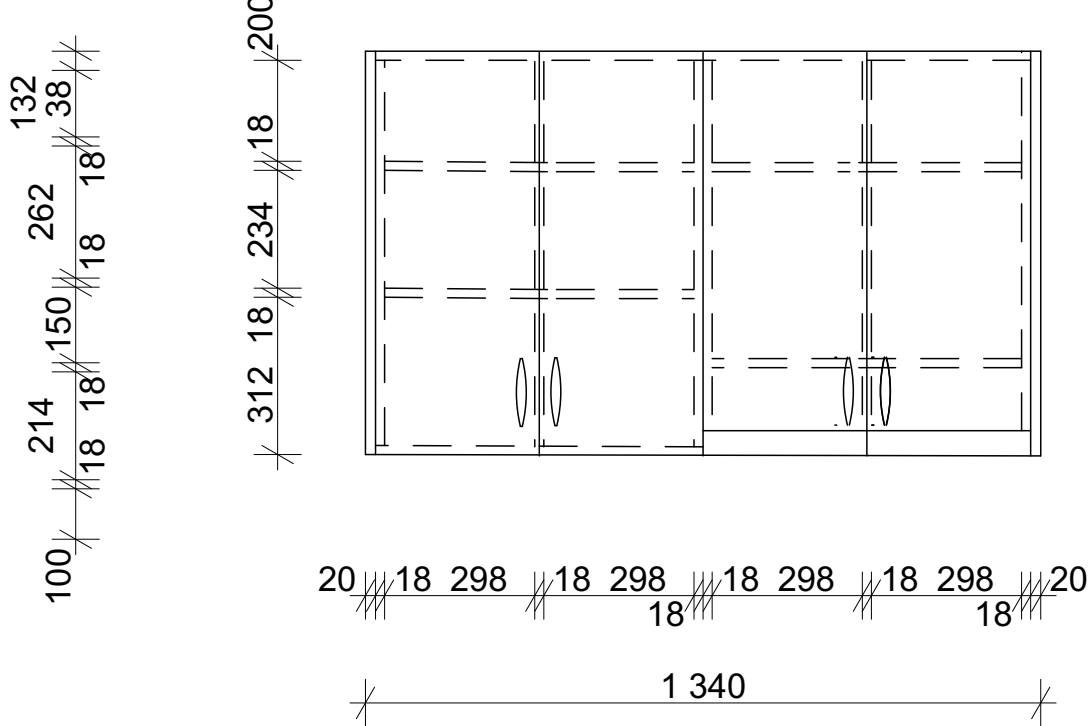
Součástí kuchyňských linek je obklad mezi spodními a horními skříňkami v dekoru pracovní desky

KUCHYŇKA - horní skříňky

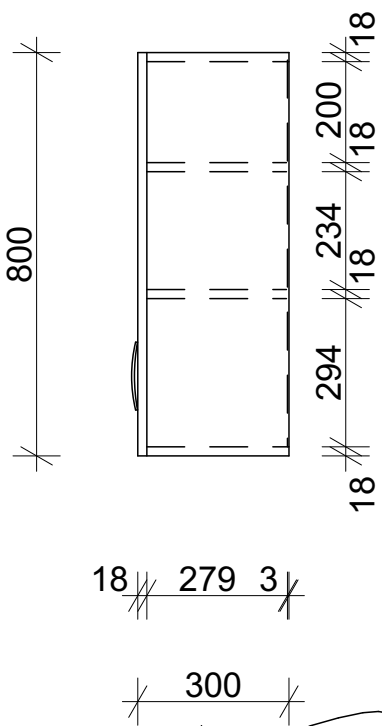
POHLED SHORA




POHLED ZPŘEDU



POHLED ZPRAVA

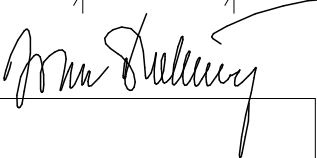




Drobný Architects

architektonický ateliér, s.r.o.
Děkanská 7/226, Praha 4, 140 00

IČO: 26 49 99 24
tel/fax: 607 154 000
e-mail: atelier@drobnyarch.cz



Název akce:

Změna užívání a stavební úpravy části přízemí objektu University hotel

Místo: Jeseniova 212, 130 00, Praha 3

Investor: Správa účelových zařízení VŠE v Praze, Jeseniova 2769/208, Praha 3

Zodp. projektant: Ing.arch. Ivan Drobný, Ing. Martin Hamerník

stupeň: DSP

datum: 11.02.2025

Projektová část: Nábytek

Název výkresu: 6a Schéma kuchyňská linka

měřítko: 1:15

číslo výkresu: D.2.6